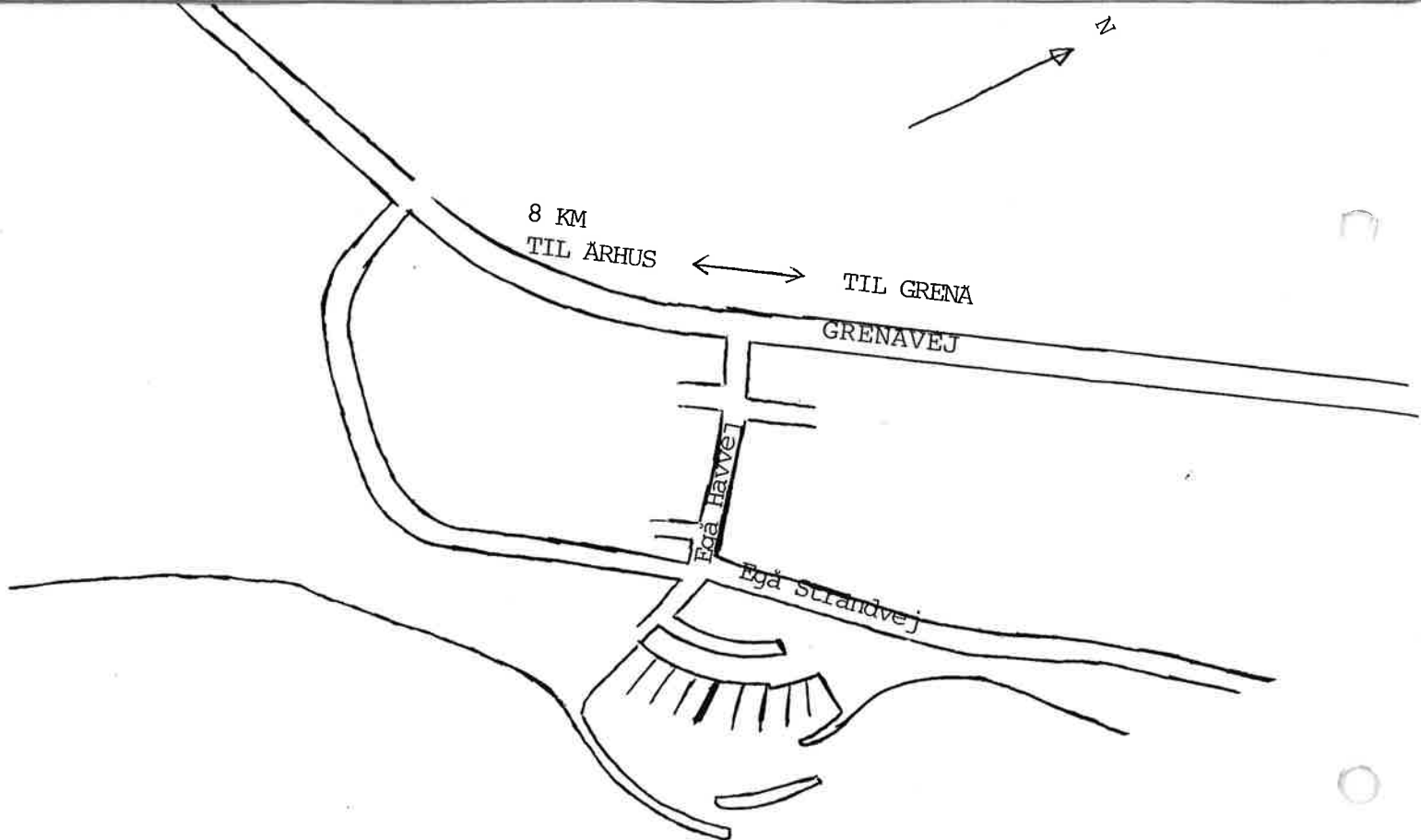


11th. 101, OPEN INTERNATIONAL 1988

101

DANSK KLASSEMESTERSKAB 1988

**JULY, 20.-24. 1988
EGÅ SEJLKLUB
DENMARK**



**TUNE
DEKO**

**ALT I SKILTE
BÅDNAVN
BÅDDEKO.**

8320 Mårslet
06292284
06299059



cargo

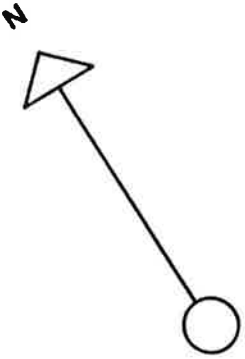
CG-PRINT

Axel Kiers Vej 20 A, 8270 Højbjerg Tlf. 06-29 18 33

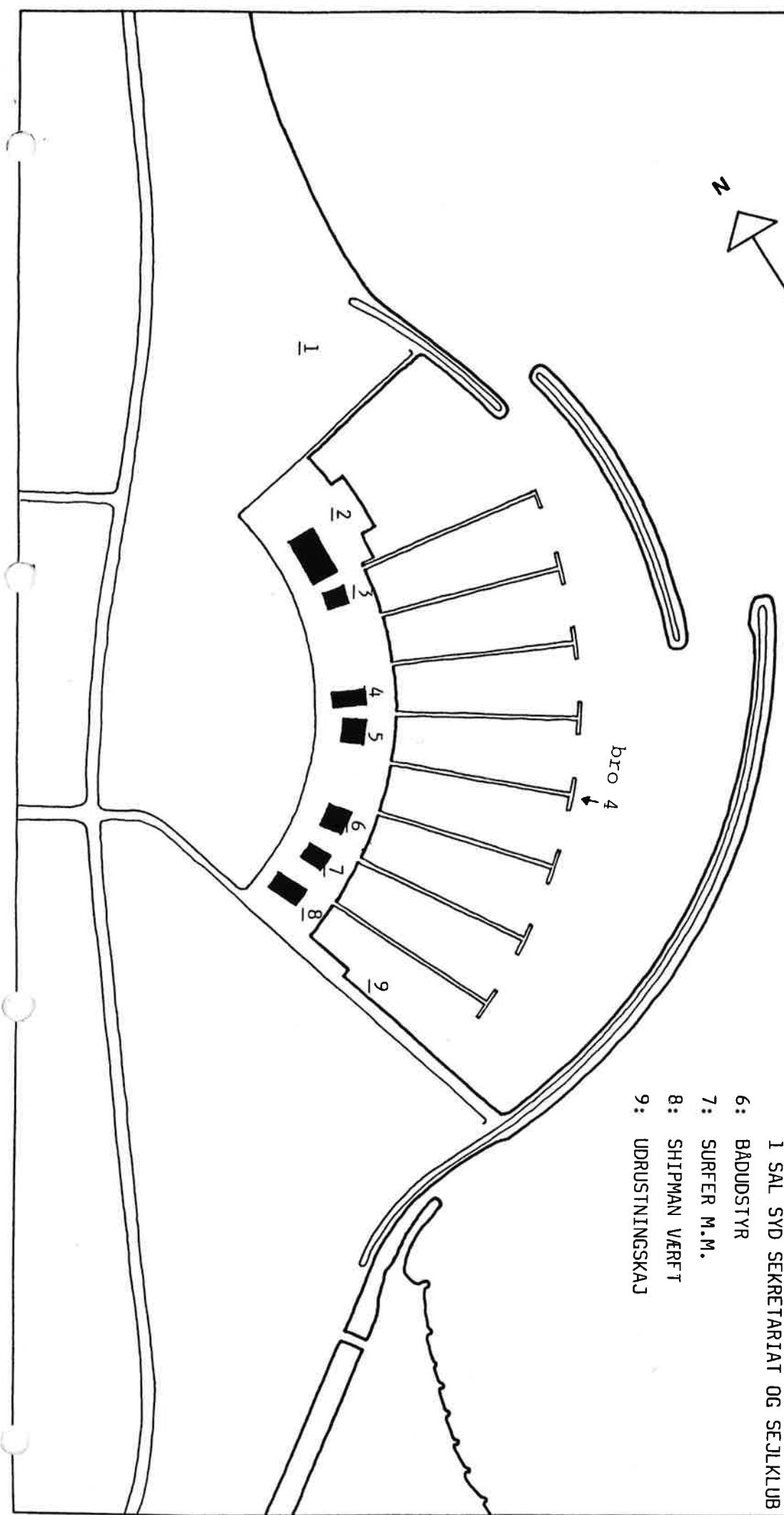
SHARP
- når man vil ha' det
mest avancerede



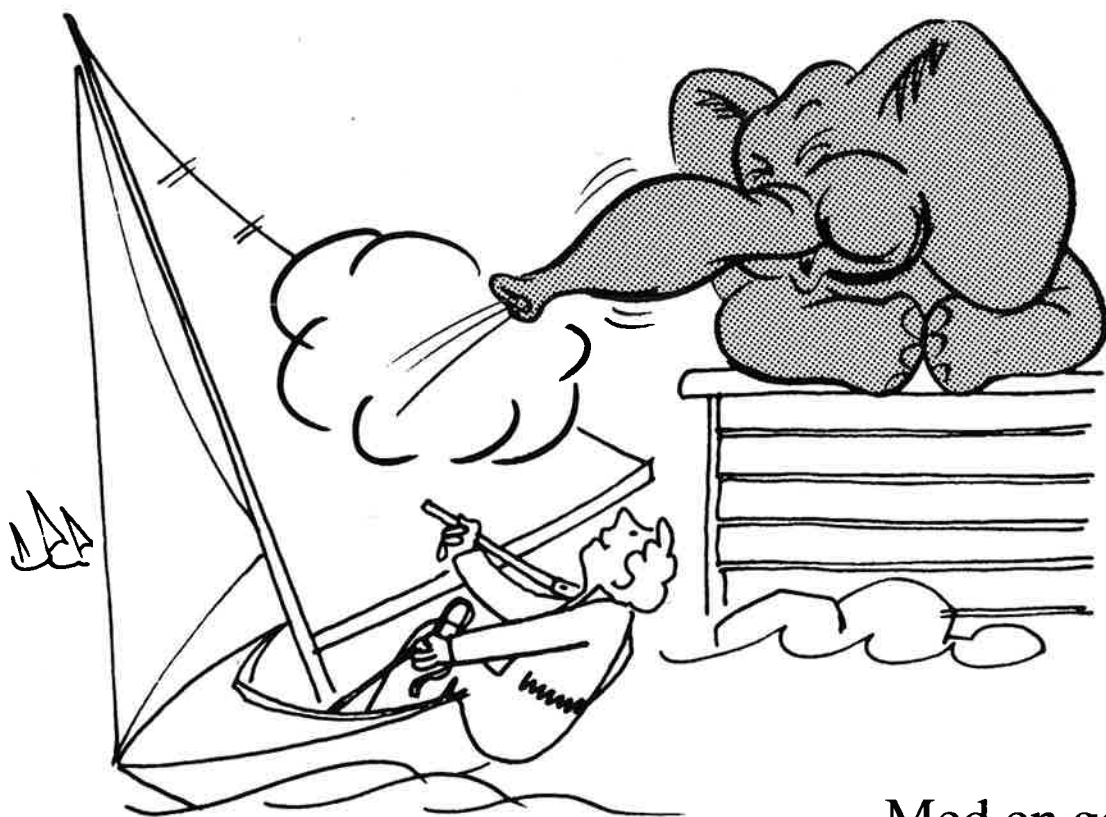
EGÅ MARINA



- 1: CAMPING
- 2: JOLLER
- 3: HAVNEHØKER/GRILL-BAR
- 4: HAVNEKAPTJAN + OPBEV.AF UDSTYR
- 5: STUEN NORD RESTAURANT
1 SAL SYD SEKRETARIAT OG SEJLKLUB
- 6: BADUDSTYR
- 7: SURFER M.M.
- 8: SHIPMAN VERFT
- 9: UDRUSTNINGSKAJ



HANDELSBANKEN... - OGSÅ DIN BANK. DET GI'R DIG EKSTRA VIND I SEJLENE...



Handelsbanken støtter
Team Danmark.

Med en god bank i ryggen har du altid et hav af muligheder, når det gælder økonomi.



HandelsBanken



4. maj 1988

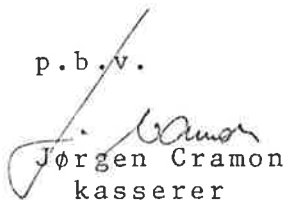
Kære 101-sejler.

Hermed fremsendes indbydelse til 101 Open International i Egå/Aarhus. Vi opfordrer til stort fremmøde til dette stævne, hvor et forventet felt på 30-40 både vil føre til nogle spændende løb, ligesom hver aften på sædvanlig vis vil byde på godt samvær og gode fester.

Vi vedlægger endvidere kontingentopkrævningen for 1988/89, som vi skal bede jer betale senest den 20. maj d.å.

På gensyn i Egå.

p.b.v.


Jørgen Cramon
kasserer

DS-klasse mesterskab/ 101 Open International 1988

Sejladsbestemmelser:

- Arrangør: Egå Sejlklub
- Starttider: Torsdag den 21.juli kl.1000 1.sejlads ; derefter 2.sejlads.
Fredag den 22.juli kl.1000 3.sejlads ; - 4.sejlads.
Lørdag den 23.juli kl.1000 5.sejlads ; - 6.sejlads.
Søndag den 24.juli Reservedag.
- Sejladsområde: Se vedlagte kortudsnit over Århusbugten.
- Officials både: Fører stor Egå klubstander.
- Bane: Der sejles på olympisk bane system A, mærkerne skal rundes.
- Banelængde: 8-11 sømil.
- Banemærker: Orangetfarvede ^{bøjer} ~~cylindre~~.
- Startlinie: Mellem banemærke 3 og udlagt blåt flag.
- Mållinie: Mellem mærke 1 og udlagt blåt flag. Krydsmærkebåden kan tildeles opgaven at tage de kapsejlende både i mål.
- Signaler: Alle signaler i forbindelse med starter gives fra dommerbåd.
- Bestemmelser: Der sejles efter IYRU's kapsejlsregler 1985-88, SKSF's forskrifter, D.S.statutter for klasse mesterskaber, A 101 klubbens bestemmelser samt bestemmelserne i dette program.
- Points: Den olympiske pointsberegning tillæg 5, pkt.2 anvendes. Sejles der mere end 4 sejlads, vil resultatet af dårligste placering blive fratrukket.
- Reservemandskab: En eventuel udskiftning af mandskab skal godkendes af overdommeren før udskiftning finder sted.
- Deltagelse: Alle medlemmer med gyldigt medlemskab af den relevante specialklub, samt et gyldigt klassebevis kan under forudsætning af rettidig tilmelding deltage.
- Præmier: Vinder vil modtage A 101 klubbens 1.præmie.
Dansk Sejlunions mesterskabsplaquetter.
Præmie for hver 5. startende båd.
I stævneregi gives daglige præmier til vindende båd i hver enkelt sejlads.
- Opslagstavle: Alle vigtige meddelelser vil blive vist på opslagstavlen i sekretariatet. Sejlerne har selv pligt til at holde sig underrettede.
Alle mærkerundinger vil så vidt muligt blive rapporteret løbende og derefter vist på opslagstavlen.



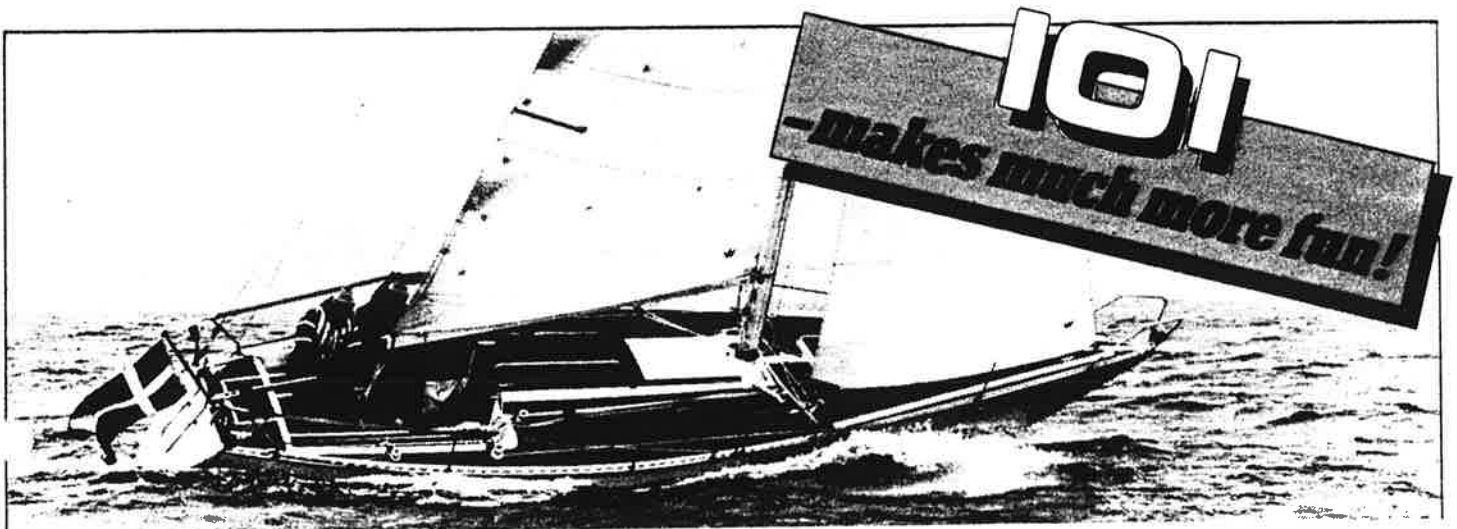
DS-klasse mesterskab/ 101 Open International 1988

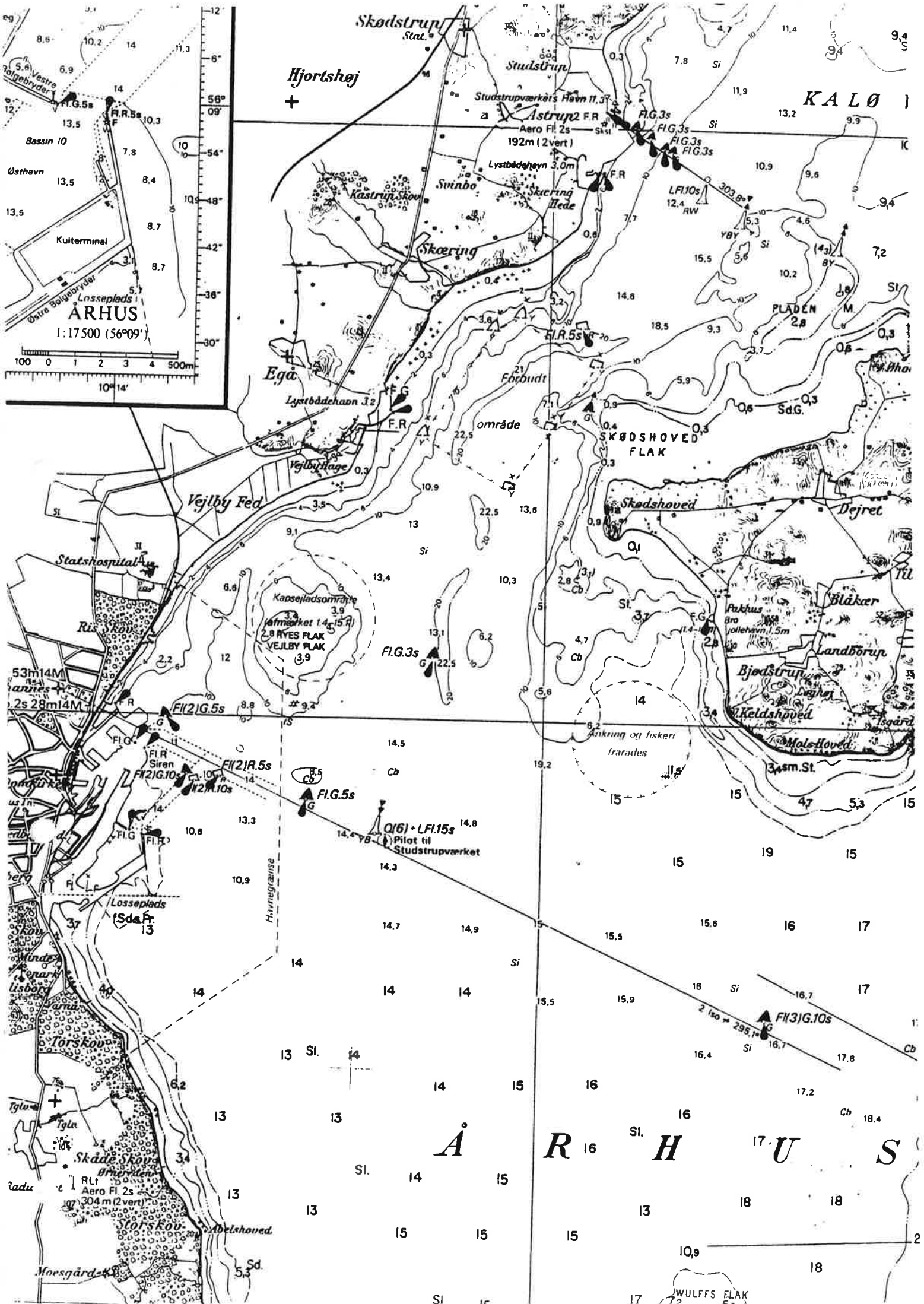
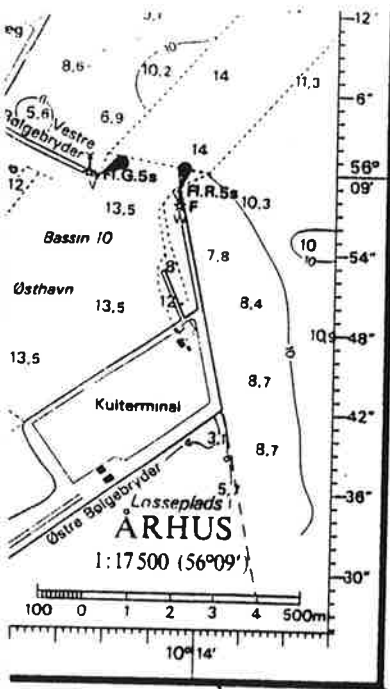
Protester: Protester skal afleveres på D.S. autoriserede formularer (udleveres på sekretariatet), og senest 1 time 30 min. efter dagens sidste sejlads er skudt af. 1 time 35 min. efter dagens sidste sejlads vil det på opslagstavlen fremgå, hvilke protester der er, hvornår en protest forventes behandlet og hvem der er part og vidner i protesten. Parter og vidner har pligt til at være til stede i sekretariatet på det tidspunkt protesten forventes behandlet og indtil protesten er færdigbehandlet. Protestkomiteen forbeholder sig ret til ikke at tage hensyn til evt. fraværende parter eller vidners forklaring i en protest.

Protestkomite: Poul Hornshøj, Ulla Herløjw og Steen Hagelquist.

Overdommer: Bent Boel Sørensen

Stævneleder: Per Priess





DS-klasse mesterskab/ 101 Open International 1988

Praktiske oplysninger:

Måling: Målingen finder sted onsdag den 20. juli kl. 12-17.
De sejl der ønskes anvendt under klasse mesterskabet, afleveres om onsdagen kl. 12-13 til kontrolmåling og stempning ved teltet.
Stikprøvekontrol af klassebestemt udstyr kan finde sted såvel på denne dag som umiddelbart efter hver sejlads.

Målere: Niels Peter Munk, A 101 - klubmåler.
ES - klubmåler.

Sekretariatet: Sekretariatet vil være i klublokalet over restauranten; benyt venligst den sydlige indgang ved pergolaen.
Åbningstid kl. 0900-1900. Tlf. 06225517.

I Sekretariatet er Ulla Herløw, Gunhild Rasmussen og Kirsten Rohde.

Grejopbevaring: Foregår i havnekaptajnens bygning mod parkeringspladsen om onsdagen i tidsrummet kl. 1800-1900. Rummet vil blive aflåst under stævnet, men opbevaring foregår under eget ansvar.

Bad og toilet: I havnekaptajnens bygning. Bad har møntbox.

Sejlreparation: MF-sejl, henvendelse i sekretariatet.

Egå bådustyr: Åben daglig kl. 0930-1900; lørdag/søndag kl. 0930-1700.

Havnehøker: Åben kl. 0700-2200. Husk at bestille morgenbrød inden kl. 20.

Grillbar: Åben kl. 1100-2200.

Restaurant: Åben kl. 1100-2300, dagens ret til en fornuftig pris.

Bustider,
Turistbrochurer Spørg i sekretariatet.
m.m.

HUSK *Havnehøkeren*

Grillbaren åben 11.00-22.00
Købmanden åben 07.00-22.00

*når du skal ha'
provianteret!*

- ✱ MORGENBRØD
- ✱ STORT UDVALG I KØBMANDSVARER
- ✱ PRØV VORE NYE GRILL RETTER
- ✱ ØL - VIN - SPIRITUS



EGÅ MARINA . 8250 EGÅ . TLF 06-22 44 98

Åben når du har fri:
Hverdage: 9.30 - 19.00
Lø. - Sø.: 9.30 - 17.00

DS-klasse mesterskab/ 101 Open International 1988

Deltagerliste:

G 170	WILLIWAW	Gerd Christiansen	Flensborg TO
S 293	VIT	Tomas Olsson	Sverige
N 1609	SO LONG	Rolf Andersen	Norge
D 2	FAIRFAX	Louis Schnakenberg	Rungsted
D 6	ANADYOMENE	Erik Nielsen	Odense
D 35	WHY NOT	Finn Vorre Olsen	Søhesten
D 40	SUNDANCE	Peter Jørgensen	Søhesten
D 52	TINE	Karsten Bank Petersen	Egå
D 101	DITE	Knud Kristian Wrist	Lemvig
D 131	DESIREE	Tonny Hindsfeldt	Søhesten
D 147	BIBBER	Tommy Pedersen	RKS
D 201	BIT	Erik Tingleff Larsen	Horsens
D 216	APHRODITE	Jørgen Cramon	RKS
D 254	MIKKEL	Peter Meder	Augustenborg
D 255	KATJA	K.-E. Jansson	Møn
D 260	BRITA	Poul Johan Agger	Lynæs
D 284	OPUS ONE	Klaus Andreasen	K.A.S.
D 311	DIWIJA	Jan Dyrby	Kastrup
D 320	HVID MAGI	Peter Bjerrum	Sundet
D 335	NAM NAM	Gert Hansen	Rungsted
D 358	STROZZI	Steffen Gulmann	KDY



DS-klasse mesterskab/ 101 Open International 1988

Egå Sejlklub / Club 101 Denmark take great pleasure in inviting you to participate in the 11th 101 Open International / DS class championship from 20th till 24th July, 1988.

Programme

Wednesday	20th July	0900	Bureau opens (club house)
		1200-1700	Measuring
		1900	Get Together party for the sailors and their families
Thursday	21st July	0900	Bureau opens
		1000	1st start. Next start immediately after finished race.
		1900	Grill evening
Friday	22nd July	0900	Bureau opens
		1000	Start. Next start after finished race
		1900	General meeting
Saturday	23rd July	0900	Bureau opens
		1000	Start. Next start after finished race
		1930	Prize giving and banquet
Sunday	24th July		There will be start only if there have not been four races on Saturday

Rules The races will be sailed under the rules of IYRU and according to the instructions of Scandinavisk Sejlerforbund, Dansk Sejlunion (DM instructions), The 101 class rules and the programme.

Prizes The best of the danish crew will receive DS championship plaques. There will be prizes for every 5 boat entered. Daily prizes will be presented to the winning boat in the races at the lawn near the club house.

Entry fee 600 danish kroner.

Entry Entry fee, your payment for reserved meals and class certificate to be sent to: 101 Open International 1988
Egå Sejlklub
Egå Havvej
8250 Egå

Closing date 15th June 1988

Further information For further information, please contact:
Per Friess, Hanstholmvej 23, 8250 Egå
Tel. 06 22 05 77 after 1600 hours.

Club house, bureau Tel. 06 22 55 17 in May and June only Thursday
1630-1930.

Winkelhorn

HANDELSBANKEN



DS-klasse mesterskab/ 101 Open International 1988

General informations.

- Harbour accomodation All boats are to be at the same bridge, nr.4.
Free berth, also for companion boats.
- Registration Upon arrival, please check in for registration,
reciept of berth number, program and sailing in-
structions. The regatta office will help you with
clearing all details.
- Accomodation You are advised to contact the nearest hotels, Caravan-
rent or contact The Tourist Bureau in Århus for reser-
ving accomodation. The address and phonenumbers are as
follow:
- Kongreshotellet, Vejlbj Centervej 51, 8240 Risskov
tel.456 210966
- Motel/Hotel La Tour, Randersvej 139, 8200 Århus N
tel.456 167888
- Århus Tourist Bureau, Rådhuset, 8000 Århus C
tel.456 121600
- Bjarnes Caravan Center tel. 456 992598 ¹⁰⁸²
Campinggården, Ormslev tel. 456 283566 *all udlejning*
JK Campingudlejning tel. 456 135107
- Camping Camping is possible 300 m near club area.
- Bathing facilities Within the harbour area.
- Gear Safekeeping of gear is possible in our mastshed.

We hope to have a fine race with many participants and to enjoy some very pleasant days together and look forward to welcoming you all in Egå from 20th till 24th July, 1988.

Egå Sejlklub / 101 Club Denmark

Winkelhorn

HANDELSBANKEN



DS-klassmesterskab/ 101 Open International 1988

FOR EL & B 1 G

Fra-
track-
ket

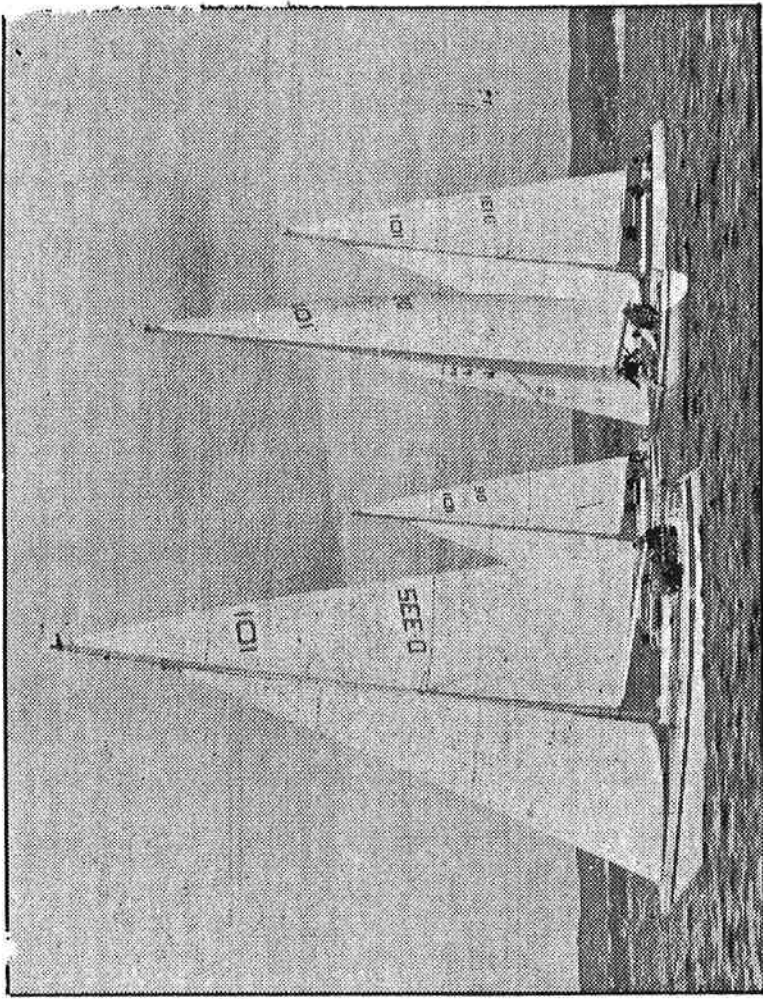
Søjl nr.	Navn	1. sæt			2. sæt			3. sæt			4. sæt			5. sæt			6. sæt			Total	% Carving	Points
		Plac. Carving	Points	Total	Plac. Carving	Points	Total	Plac. Carving	Points	Total	Plac. Carving	Points	Total	Plac. Carving	Points	Total	Plac. Carving	Points	Total			
G 170	WILLI WAW	21	27	18	24	51	19	25	76	11	17	93	15	21	114	20	26	140	27	17	113	
S 293	WAW HAVSMØN	14	20	13	19	39	5	10	49	3	57	547	3	57	604	4	8	684	20	5	484	
N 1609	SO LONG	6	117	6	117	234	7	13	364	10	16	524	5	10	624	4	28	904	28	9	624	
D 2	FARFAX	9	15	1	0	15	6	117	267	7	13	397	75	28	677	2	3	707	28	4	427	
D 6	ANDY OMENE	5	10	2	3	13	2	3	16	4	8	24	2	3	27	1	0	27	10	2	17	
D 35	WAY NOT	11	17	10	16	33	8	14	47	15	21	68	12	18	86	7	13	99	21	11	77	
D 40	SKNORANCE	3	57	3	57	114	1	0	114	2	3	144	4	8	224	9	15	374	15	3	224	
D 52	TINE	8	14	11	17	31	9	15	46	16	22	68	8	14	82	11	17	99	22	10	77	
D 101	DITE	20	26	19	25	51	18	24	75	18	24	99	16	22	121	16	22	143	26	20	117	
D 131	DESIREE	10	16	75	28	44	16	22	66	12	18	84	9	15	99	10	16	115	28	14	87	
D 147	BIBBER	13	19	16	22	41	13	19	60	8	14	74	10	16	90	19	25	115	25	15	90	
D 201	BIT <small>Senior 1</small>	17	23	9	15	38	10	16	54	17	23	77	18	24	101	3	57	1067	24	12	827	
D 216	APHRODITE	4	8	14	20	28	11	17	45	14	20	65	13	19	84	17	23	107	23	13	84	
D 254	MIAKEL	12	18	5	10	28	4	8	36	9	15	51	6	117	627	8	14	767	18	7	587	
D 255	KATJA	1	0	8	14	14	15	21	35	6	117	467	11	17	637	5	10	737	21	6	527	
D 260	BRITA	19	25	17	23	48	21	27	75	20	26	101	14	20	121	15	21	142	27	19	115	
D 284	OPUS ONE	18	24	20	26	50	20	26	76	19	25	101	17	23	124	14	20	144	26	21	118	
D 311	DIVINA	16	22	12	18	40	12	18	58	13	19	77	19	25	102	13	19	121	25	16	96	
D 320	HVD MASI	7	13	7	13	26	17	23	49	5	10	59	7	13	72	6	117	837	23	8	607	
D 335	NAM NAM	15	21	15	21	42	14	20	62	21	27	89	75	28	117	18	24	141	28	18	113	
D 352	STROZZI	2	3	4	8	11	3	57	167	1	0	167	1	0	167	12	18	347	18	1	167	

Århus Stift-tidende

241788

TAK FOR I

ÅR



KLASSEBESTESKABET for A 101-både blev i går afgjort på Århus-bugten med Ege Sejlkub som arrangør. Sammenlagt vinder blev Stephen Gulmann, K.D.Y, med 16,7 point. Andenpladsen blev besat af Erik Nielsen fra Kertermunde Sejlkub, 17 point. Peter Jørgensen, fra Høllerrup blev nummer tre med 22,4 point. (FOTO: Ib Hansen)